



УТВЕРЖДАЮ

Заведующий МБДОУ Жирновским д/с «Росинка»

С.В.Баскакова

«06» апреля 2026

ПАСПОРТ ДОСТУПНОСТИ
объекта социальной инфраструктуры (ОСИ)
N 2016-2021-2026
МБДОУ Жирновского д/с «Росинка»

П.Жирнов
2026г.

Содержание:

1 Термины и определения.....	2
2. Обозначения и сокращения.....	3-4
3 Паспорт доступности.....	5
4. Анкета к паспорту доступности	9
5 Акт обследования.....	12
6. Результаты обследования.....	18
7. Планы здания, территории.....	36
8. Результаты фотофиксации на объекте.....	47

Термины и определения

Визуальное средство отображения информации: Носители информации в виде зрительно различимых текстов, знаков, символов, световых сигналов, имеющих повышенные характеристики распознаваемости с учётом особенностей восприятия людьми с нарушением функций органов зрения.

Туалетная комната, доступная по габаритам для инвалида на кресле-коляске, а по оборудованию - для всех групп инвалидов.

Зона предоставления услуг (обслуживания): Совокупность мест обслуживания в помещении или на земельном участке.

Маломобильные группы населения; МГН: Люди, испытывающие затруднения при самостоятельном передвижении, получении услуги, необходимой информации или при ориентировании в пространстве. К маломобильным группам населения для целей настоящего свода правил здесь отнесены: инвалиды, люди с временным нарушением здоровья, люди с нарушением интеллекта, люди старших возрастов, беременные женщины, люди с детскими колясками, с малолетними детьми, тележками, багажом и т. д.

Пандус: Сооружение, предназначенное для сопряжения поверхностей пешеходных путей на разных уровнях, состоящее из одного или нескольких маршей, имеющих наклонную поверхность с продольным уклоном и, при необходимости, горизонтальные поверхности.

Платформа подъёмная: Стационарная грузоподъёмная машина периодического действия для подъёма и спуска пользователей, размещающихся на платформе.

Разумное приспособление: Внесение, когда это нужно в конкретном случае, необходимых и подходящих модификаций и коррективов, не становящихся несоразмерным или неоправданным бременем, в целях обеспечения реализации или осуществления инвалидами наравне с другими всех прав человека и основных свобод.

Средства информации тактильные: Носители информации, предназначенные для чтения людьми с нарушением зрения посредством прикосновения к источнику информации.

1.1.ОБОЗНАЧЕНИЯ И СОКРАЩЕНИЯ

Общие

АИС	Автоматизированная информационная система
МГН	Маломобильные группы населения
ООИ	Общественная организация инвалидов
ООН	Организация объединенных наций
ОСИ	Объект социальной инфраструктуры
ОСЗН	Орган социальной защиты населения
ТСР	Техническое средство реабилитации

Формы инвалидности

Г	Инвалиды с нарушениями слуха
К	Инвалиды, передвигающиеся на креслах-колясках
О (ОДА)	Инвалиды с нарушениями опорно-двигательного аппарата
С	Инвалиды с нарушениями зрения
У	Инвалиды с нарушениями умственного развития

Состояние доступности объекта (зоны)

ДП	Доступно полностью
ДЧ	Доступно частично
ДУ	Доступно условно
«ВНД»	Временно недоступно

**Вариант организации доступности объекта
(формы обслуживания)**

- «А» Доступность всех зон и помещений - универсальная
- «Б» Доступны специально выделенные участки и помещения
- «ДУ» Доступность условная: дополнительная помощь сотрудника, услуги на дому, дистанционно
- «ВНД» Не организована доступность

**Вид работ по адаптации
(в соответствии с классификатором)**

- ТР** Текущий ремонт
- ПСД** Подготовка проектно-сметной документации
- Стр** Строительство
- КР** Капитальный ремонт
- Рек** Реконструкция
- Орг** Организация альтернативной формы обслуживания и другие организационные мероприятия

1. Общие сведения об объекте

- 1.1. Наименование (вид) объекта Муниципальное бюджетное дошкольное образовательное учреждение Жирновский детский сад «Росинка»
- 1.2. Адрес объекта 347090, Ростовская область, Тацинский район, п. Жирнов, переулок Пионерский, дом 11.
- 1.3. Сведения о размещении объекта:
- отдельно стоящее здание 2 этажа, 1383.1 кв. м
 - часть здания _____ - _____ этажей (или на _____ - _____ этаже), _____ - _____ кв. м
 - наличие прилегающего земельного участка (да, нет); да, 6002 кв. м
- 1.4. Год постройки здания 2013 год, последнего капитального ремонта
- 1.5. Дата предстоящих плановых ремонтных работ: текущего - 2030, капитального 2035
- Сведения об организации, расположенной на объекте
- 1.6. Название организации (учреждения) (полное юридическое наименование согласно Уставу, краткое наименование) Муниципальное бюджетное дошкольное образовательное учреждение Жирновский детский сад «Росинка», МБДОУ Жирновский д/с «Росинка».
- 1.7. Юридический адрес организации (учреждения) 347090, Ростовская область, Тацинский район, п. Жирнов, переулок Пионерский, дом 11
- 1.8. Основание для пользования объектом (оперативное управление, аренда, собственность) оперативное управление
- 1.9. Форма собственности (государственная, негосударственная) государственная
- 1.10. Территориальная принадлежность (федеральная, региональная, муниципальная) муниципальная
- 1.11. Вышестоящая организация (наименование) Отдел образования Администрации Тацинского района
- 1.12. Адрес вышестоящей организации, другие координаты Отдел образования Администрации Тацинского района, Ростовская область, станица Тацинская, улица Ленина, 66

2. Характеристика деятельности организации на объекте

- 2.1 Сфера деятельности (*здравоохранение, образование, социальная защита, физическая культура и спорт, культура, связь и информация, транспорт, жилой фонд, потребительский рынок и сфера услуг, другое*): дошкольное образование
- 2.2 Виды оказываемых услуг: образовательные услуги по реализации образовательных программ дошкольного образования
- 2.3 Форма оказания услуг (*на объекте, с длительным пребыванием, в т.ч. проживанием, на дому, дистанционно*): на объекте с пребыванием с 7.30 час. до 17.30 час
- 2.4 Категории обслуживаемого населения по возрасту (*дети, взрослые трудоспособного возраста, пожилые; все возрастные категории*): дети в возрасте от 1,5 года до 8 лет.
- 2.5 Категории обслуживаемых инвалидов (*инвалиды, передвигающиеся на коляске, инвалиды с нарушениями опорно-двигательного аппарата; нарушениями зрения, нарушениями слуха, нарушениями умственного развития*): инвалиды, передвигающиеся на коляске, инвалиды с нарушениями опорно-двигательного аппарата; нарушениями зрения, нарушениями слуха, нарушениями умственного развития
- 2.6 Плановая мощность: посещаемость (количество обслуживаемых в день) 64, вместимость 80, пропускная способность 80.
- 2.7 Участие в исполнении ИПР инвалида, ребенка-инвалида (*да, нет*): да

3. Состояние доступности объекта

3.1 Путь следования к объекту пассажирским транспортом (описать маршрут движения с использованием пассажирского транспорта):
наличие адаптированного пассажирского транспорта к объекту: отсутствует

3.2 Путь к объекту от ближайшей остановки пассажирского транспорта: 100 м

3.2.1 расстояние до объекта от остановки транспорта: 100 м.

3.2.2 время движения (пешком): 1 мин.

3.2.3 наличие выделенного от проезжей части пешеходного пути (да, нет): да

3.2.4 Перекрестки (нерегулируемые; регулируемые, со звуковой сигнализацией, таймером; нет): нет

3.2.5 Информация на пути следования к объекту (акустическая, тактильная, визуальная; нет): нет

3.2.6 Перепады высоты на пути: есть, нет (описать _)

Их обустройство для инвалидов на коляске: да, нет

3.3 Организация доступности объекта для инвалидов – форма обслуживания*

№ п/п	Категория инвалидов (вид нарушения)	Вариант организации доступности объекта (формы обслуживания)*
1.	Все категории инвалидов и МГН в том числе инвалиды:	ДУ(К,С,О), Б(С,У)
2.	передвигающиеся на креслах-колясках	ДУ
3.	с нарушениями опорно-двигательного аппарата	ДУ
4.	с нарушениями зрения	ДУ
5.	с нарушениями слуха	Б
6.	с нарушениями умственного развития	Б

* - указывается один из вариантов: «А», «Б», «ДУ», «ВНД» (А - Доступность всех зон и помещений – универсальная. Б - Доступны специально выделенные участки и помещения. ДУ - Доступность условная: дополнительная помощь сотрудника, услуги на дому, дистанционно. ВНД - Не организована доступность).

3.4 Состояние доступности основных структурно-функциональных зон

№ п \п	Основные структурно-функциональные зоны	Состояние доступности, в том числе для основных категорий инвалидов**
1	Территория, прилегающая к зданию (участок)	ДЧ-В
2	Вход (входы) в здание	ДЧ-В
3	Путь (пути) движения внутри здания (в т.ч. пути эвакуации)	ДЧ-И (О, С, Г, У)
4	Зона целевого назначения здания (целевого посещения объекта)	ДУ
5	Санитарно-гигиенические помещения	ДЧ-И (Г, У, С)
6	Система информации и связи (на всех зонах)	Д У
7	Пути движения к объекту (от остановки транспорта)	ДЧ-В

** Указывается: ДП-В - доступно полностью всем; ДП-И (К, О, С, Г, У) – доступно полностью избирательно (указать категории инвалидов); ДЧ-В - доступно частично всем; ДЧ-И (К, О, С, Г, У) – доступно частично избирательно (указать категории инвалидов); ДУ - доступно условно, ВНД – временно недоступно

3.5. Итоговое заключение о состоянии доступности ОСИ: **Итоговое заключение о состоянии доступности ОСИ:**

Объект признан доступно частично всем категориям инвалидов. Для обеспечения условной доступности объекта для инвалидов с нарушениями слуха рекомендуется обеспечить размещение визуальной информации на входе на территорию, в здание и организацию сурдоперевода при оказании услуг. Организация ситуационной помощи на входе, путях движения и зоне оказания услуг с согласованием отклонений от нормативных требований некоторых элементов с представителем потребителя (ВОИ) позволит добиться условной доступности для инвалидов, передвигающихся на креслах-колясках. Для инвалидов с иными нарушениями опорно-двигательного аппарата можно добиться полной доступности объекта при условии приведения в соответствие с нормативными требованиями системы визуальной информации и дублирующей акустической информации на всех зонах. Для решения вопросов доступности объекта для инвалидов с нарушениями зрения может решаться на первом этаже путем оказания ситуационной помощи на всех зонах, что обеспечит условную доступность; при комплексном развитии системы информации с использованием контрастных и тактильных направляющих на всех путях движения, дублировании основной информации рельефно-точечным шрифтом и акустической информацией может быть достигнута полная доступность объекта для граждан с нарушениями зрения.

4. Управленческое решение

4.1. Рекомендации по адаптации основных структурных элементов объекта

№	Основные структурно-функциональные зоны объекта	Рекомендации по адаптации объекта (вид работы)*
1	Территория, прилегающая к зданию (участок)	Индивидуальное решение с ТСП, текущий ремонт
2	Вход (входы) в здание	Текущий ремонт
3	Путь (пути) движения внутри здания (в т.ч. пути эвакуации)	Текущий ремонт
4	Зона целевого назначения здания (целевого посещения объекта)	Текущий ремонт
5	Санитарно-гигиенические помещения	Индивидуальное решение с ТСП
6	Система информации на объекте (на всех зонах)	Текущий ремонт
7	Пути движения к объекту (от остановки транспорта)	Не нуждается (доступ обеспечен)
8	Все зоны и участки	Текущий ремонт

*- указывается один из вариантов (видов работ): не нуждается; ремонт (текущий, капитальный); индивидуальное решение с ТСП; технические решения невозможны – организация альтернативной формы обслуживания

4.2. Период проведения работ с 2030г. по 2035г. в рамках исполнения плана государственной программы Ростовской области «Доступная среда» (указывается наименование документа: программы, плана)

4.3 Ожидаемый результат (по состоянию доступности) после выполнения работ по адаптации: Объект доступен полностью для инвалидов с нарушением опорно-двигательного аппарата, зрения, слуха и интеллекта; объект доступен частично для инвалидов на креслах-колясках (доступен в уровне первого этажа).

Оценка результата исполнения программы, плана (по состоянию доступности):

4.4. Для принятия решения требуется/не требуется (нужное подчеркнуть) согласование

Имеется заключение уполномоченной организации о состоянии доступности объекта (наименование документа и выдавшей его организации, дата), прилагается _____ -

4.5. Информация размещена (обновлена) на Карте доступности субъекта Российской Федерации дата 06.04.2026 <https://zhit-vmeste.ru/region/?done> (наименование сайта, портала)

5. Особые отметки

Паспорт сформирован на основании:

1. Анкеты (информации об объекте) от «06» апреля 2026 г.,
2. Акта обследования объекта: № акта 1 от «06» апреля 2026 г.
3. Решения Комиссии от «06» апреля 2026 г.

УТВЕРЖДАЮ

Заведующий МБДОУ Жирновским д/с «Росинка»

С.В.Баскакова

«06» апреля 2026



АНКЕТА

(информация об объекте социальной инфраструктуры)
К ПАСПОРТУ ДОСТУПНОСТИ ОСИ
N 2016-2021-2026

1. Общие сведения об объекте

- 1.1. Наименование (вид) объекта: Муниципальное бюджетное дошкольное образовательное учреждение Жирновский детский сад «Росинка»
- 1.2. Адрес объекта: 347090, Ростовская область, Тацинский район, п. Жирнов, переулок Пионерский, дом 11.
- 1.3. Сведения о размещении объекта:
 - отдельно стоящее здание 2 этажей, 1383,1 кв.м
 - часть здания ___ - ___ этажей (или на ___ - ___ этаже), - кв.м
 - наличие прилегающего земельного участка (да, нет); да, 6002 кв.м
- 1.4. Год постройки здания 2013, последнего капитального ремонта ___ - ___.
- 1.5. Дата предстоящих плановых ремонтных работ: текущего 2030, капитального 2035г.

сведения об организации, расположенной на объекте

- 1.6. Название организации (учреждения), (полное юридическое наименование – согласно Уставу, краткое наименование): Муниципальное бюджетное дошкольное образовательное учреждение Жирновский детский сад «Росинка», МБДОУ Жирновский д/с «Росинка».
- 1.7. Юридический адрес организации (учреждения): 347090, Ростовская область, Тацинский район, п. Жирнов, переулок Пионерский, дом 11
- 1.8. Основание для пользования объектом (оперативное управление, аренда, собственность): оперативное управление
- 1.9. Форма собственности (государственная, негосударственная): государственная
- 1.10. Территориальная принадлежность (федеральная, региональная, муниципальная): муниципальная
- 1.11. Вышестоящая организация (наименование): Отдел образования Администрации Тацинского района
- 1.12. Адрес вышестоящей организации, другие координаты: Отдел образования Администрации Тацинского района, Ростовская область, станица Тацинская, улица Ленина, 66.

2. Характеристика деятельности организации на объекте

- 2.1 Сфера деятельности (здравоохранение, образование, социальная защита, физическая культура и спорт, культура, связь и информация, транспорт, жилой фонд, потребительский рынок и сфера услуг, другое): дошкольное образование
- 2.2 Виды оказываемых услуг: образовательные услуги по реализации образовательных программ дошкольного образования
- 2.3 Форма оказания услуг (на объекте, с длительным пребыванием, в т.ч. проживанием, на дому, дистанционно): на объекте с пребыванием с 7.30 час. до 17.30 час
- 2.4 Категории обслуживаемого населения по возрасту (дети, взрослые трудоспособного возраста, пожилые; все возрастные категории) : дети в возрасте от 1,5 года до 8 лет.
- 2.5 Категории обслуживаемых инвалидов (инвалиды, передвигающиеся на коляске, инвалиды с нарушениями опорно-двигательного аппарата; нарушениями зрения, нарушениями слуха, нарушениями умственного развития): инвалиды, передвигающиеся на коляске, инвалиды с нарушениями опорно-двигательного аппарата; нарушениями зрения, нарушениями слуха, нарушениями умственного развития.
- 2.6 Плановая мощность: посещаемость (количество обслуживаемых в день) 64, вместимость 80, пропускная способность 80.
- 2.7 Участие в исполнении ИПР инвалида, ребенка-инвалида (да, нет): да

3. Состояние доступности объекта для инвалидов и других маломобильных групп населения (МГН)

- 3.1 Путь следования к объекту пассажирским транспортом (описать маршрут движения с использованием пассажирского транспорта):

наличие адаптированного пассажирского транспорта к объекту: отсутствует

- 3.2 Путь к объекту от ближайшей остановки пассажирского транспорта: 100 м

3.2.1 расстояние до объекта от остановки транспорта: 100 м.

3.2.2 время движения (пешком): 1 мин.

3.2.3 наличие выделенного от проезжей части пешеходного пути (да, нет): да

3.2.4 Перекрестки (нерегулируемые; регулируемые, со звуковой сигнализацией, таймером; нет): нет

3.2.5 Информация на пути следования к объекту (акустическая, тактильная, визуальная; нет): нет

3.2.6 Перепады высоты на пути: есть, нет (описать)

Их обустройство для инвалидов на коляске: да, нет

3.3 Вариант организации доступности ОСИ (формы обслуживания) * с учетом СП 35-101-2001

№ п/п	Категория инвалидов (вид нарушения)	Вариант организации доступности объекта (формы обслуживания)*
1.	Все категории инвалидов и МГН в том числе инвалиды:	ДУ(К,С,О), Б(С,У)
2.	передвигающиеся на креслах-колясках	ДУ
3.	с нарушениями опорно-двигательного аппарата	ДУ
4.	с нарушениями зрения	ДУ
5.	с нарушениями слуха	Б
6.	с нарушениями умственного развития	Б

* - указывается один из вариантов: «А», «Б», «ДУ», «ВНД»

4. Управленческое решение (предложения по адаптации основных структурных элементов объекта)

№	Основные структурно-функциональные зоны объекта	Рекомендации по адаптации объекта (вид работы)*
1	Территория, прилегающая к зданию (участок)	Индивидуальное решение с ТСП, текущий ремонт
2	Вход (входы) в здание	Текущий ремонт
3	Путь (пути) движения внутри здания (в т.ч. пути эвакуации)	Текущий ремонт
4	Зона целевого назначения здания (целевого посещения объекта)	Текущий ремонт
5	Санитарно-гигиенические помещения	Индивидуальное решение с ТСП
6	Система информации на объекте (на всех зонах)	Текущий ремонт
7	Пути движения к объекту (от остановки транспорта)	Не нуждается (доступ обеспечен)
8	Все зоны и участки	Текущий ремонт

*- указывается один из вариантов (видов работ): не нуждается; ремонт (текущий, капитальный); индивидуальное решение с ТСП; технические решения невозможны – организация альтернативной формы обслуживания

Размещение информации на Карте доступности субъекта Российской Федерации согласовано _____ заведующий, Баскакова С.В.
(подпись, Ф.И.О., должность; координаты для связи уполномоченного представителя объекта)



Заведующий МБДОУ Жирновским д/с «Росинка»

С.В.Баскакова

«06» апреля 2026

**АКТ ОБСЛЕДОВАНИЯ
объекта социальной инфраструктуры
К ПАСПОРТУ ДОСТУПНОСТИ ОСИ
№2016-2021-2025**

«06» апреля 2026 г.

Тацинский район

Наименование территориального образования субъекта
Российской Федерации

**Руководитель рабочей группы
Члены рабочей группы**

Заведующий МБДОУ, Баскакова С.В.
Заведующий хозяйством, Левчук С.Н.
Старший воспитатель, Чернышева Е.П.
Педагог-психолог, Машенко Д.А.

Представитель общества инвалидов по Тацинскому району Бредихина И. Х.

1. Общие сведения об объекте

- 1.1. Наименование (вид) объекта: Муниципальное бюджетное дошкольное образовательное учреждение Жирновский детский сад «Росинка»
 - 1.2. Адрес объекта: 347090, Ростовская область, Тацинский район, п. Жирнов, переулок Пионерский, дом 11.
 - 1.3. Сведения о размещении объекта:
 - отдельно стоящее здание 2 этажей, 1383,1 кв.м
 - часть здания - этажей (или на - этаже), - кв.м
 - наличие прилегающего земельного участка (да, нет); да, 6002 кв.м
 - 1.4. Год постройки здания 2013, последнего капитального ремонта - .
 - 1.5. Дата предстоящих плановых ремонтных работ: текущего 2030, капитального 2033г.
- сведения об организации, расположенной на объекте
- 1.6. Название организации (учреждения), (полное юридическое наименование – согласно Уставу, краткое наименование): Муниципальное Муниципальное бюджетное дошкольное образовательное учреждение Жирновский детский сад «Росинка», МБДОУ Жирновский д/с «Росинка» .
 - 1.7. Юридический адрес организации (учреждения): 347090, Ростовская область, Тацинский район, п. Жирнов, переулок Пионерский, дом 11
 - 1.8. Основание для пользования объектом (оперативное управление, аренда, собственность): оперативное управление
 - 1.9. Форма собственности (государственная, негосударственная): государственная

1.10. Территориальная принадлежность (федеральная, региональная, муниципальная): муниципальная

1.11. Вышестоящая организация (наименование): Отдел образования Администрации Тацинского района

1.12. Адрес вышестоящей организации, другие координаты: Отдел образования Администрации Тацинского района, Ростовская область, станица Тацинская, улица Ленина, 66.

2. Характеристика деятельности организации на объекте

2.1 Сфера деятельности (здравоохранение, образование, социальная защита, физическая культура и спорт, культура, связь и информация, транспорт, жилой фонд, потребительский рынок и сфера услуг, другое): дошкольное образование

2.2 Виды оказываемых услуг: образовательные услуги по реализации образовательных программ дошкольного образования

2.3 Форма оказания услуг (на объекте, с длительным пребыванием, в т.ч. проживанием, на дому, дистанционно): на объекте с пребыванием с 7.30 час. до 17.30 час

2.4 Категории обслуживаемого населения по возрасту (дети, взрослые трудоспособного возраста, пожилые; все возрастные категории): дети в возрасте от 1,5 года до 8 лет.

2.5 Категории обслуживаемых инвалидов (инвалиды, передвигающиеся на коляске, инвалиды с нарушениями опорно-двигательного аппарата; нарушениями зрения, нарушениями слуха, нарушениями умственного развития): инвалиды, передвигающиеся на коляске, инвалиды с нарушениями опорно-двигательного аппарата; нарушениями зрения, нарушениями слуха, нарушениями умственного развития

2.6 Плановая мощность: посещаемость (количество обслуживаемых в день) 64, вместимость 80, пропускная способность 80.

2.7 Участие в исполнении ИПР инвалида, ребенка-инвалида (да, нет): да

Дополнительная информация ___ - _____

3. Состояние доступности объекта

3.1 Путь следования к объекту пассажирским транспортом (описать маршрут движения с использованием пассажирского транспорта): наличие адаптированного пассажирского транспорта к объекту: отсутствует

3.2 Путь к объекту от ближайшей остановки пассажирского транспорта: 100 м

3.2.1 расстояние до объекта от остановки транспорта: 100 м.

3.2.2 время движения (пешком): 1 мин.

3.2.3 наличие выделенного от проезжей части пешеходного пути (да, нет): да

3.2.4 Перекрестки (нерегулируемые; регулируемые, со звуковой сигнализацией, таймером; нет): нет

3.2.5 Информация на пути следования к объекту (акустическая, тактильная, визуальная; нет): нет

3.2.6 Перепады высоты на пути: есть, нет (описать)

Их обустройство для инвалидов на коляске: да, нет

3.3. Организация доступности объекта для инвалидов – форма обслуживания

№ п/п	Категория инвалидов (вид нарушения)	Вариант организации доступности объекта (формы обслуживания)*
1.	Все категории инвалидов и МГН	ДУ(К,С,О), Б(С,У)
	в том числе инвалиды:	
2.	передвигающиеся на креслах-колясках	ДУ
3.	с нарушениями опорно-двигательного аппарата	ДУ
4.	с нарушениями зрения	ДУ
5.	с нарушениями слуха	Б
6.	с нарушениями умственного развития	Б

* - указывается один из вариантов: «А», «Б», «ДУ», «ВНД»

3.4. Состояние доступности основных структурно-функциональных зон

№ п/п	Основные структурно-функциональные зоны	Состояние доступности, в том числе для основных категорий инвалидов**	Приложение	
			№ на плане	№ фото
1	Территория, прилегающая к зданию (участок)	ДЧ-В	1-4	1-4
2	Вход (входы) в здание	ДЧ-В	4-6	4-6
3	Путь (пути) движения внутри здания (в т.ч. пути эвакуации)	ДЧ-И (О,С,Г,У)	7-8	7-8
4	Зона целевого назначения здания (целевого посещения объекта)	ДУ	9,12-15	9,12-15
5	Санитарно-гигиенические помещения	ДЧ-И (Г,У,С)	10	10
6	Система информации и связи (на всех зонах)	ДУ	5-7	5-7
7	Пути движения к объекту (от остановки транспорта)	ДЧ-В	2	2

** Указывается: ДП-В - доступно полностью всем; ДП-И (К, О, С, Г, У) – доступно полностью избирательно (указать категории инвалидов); ДЧ-В - доступно частично всем; ДЧ-И (К, О, С, Г, У) – доступно частично избирательно (указать категории инвалидов); ДУ - доступно условно, ВНД - недоступно

3.5. ИТОГОВОЕ ЗАКЛЮЧЕНИЕ о состоянии доступности ОСИ: Объект признан доступно частично всем категориям инвалидов. Для обеспечения условной доступности объекта для инвалидов с нарушениями слуха рекомендуется обеспечить размещение визуальной информации на входе на территорию, в здание и организацию сурдоперевода при оказании услуг. Организация ситуационной помощи на входе, путях движения и зоне оказания услуг с согласованием отклонений от нормативных требований некоторых элементов с представителем потребителя (ВОИ) позволит добиться условной доступности для инвалидов, передвигающихся на креслах-колясках. Для инвалидов с иными нарушениями опорно-двигательного аппарата можно добиться полной доступности объекта при условии приведения в соответствие с нормативными

требованиями системы визуальной информации и дублирующей акустической информации на всех зонах. Для решения вопросов доступности объекта для инвалидов с нарушениями зрения может решаться на первом этаже путем оказания ситуационной помощи на всех зонах, что обеспечит условную доступность; при комплексном развитии системы информации с использованием контрастных и тактильных направляющих на всех путях движения, дублировании основной информации рельефно-точечным шрифтом и акустической информацией может быть достигнута полная доступность объекта для граждан с нарушениями зрения.

4. Управленческое решение (проект)

4.1. Рекомендации по адаптации основных структурных элементов объекта:

№ п\п	Основные структурно-функциональные зоны объекта	Рекомендации по адаптации объекта (вид работы)*
1	Территория, прилегающая к зданию (участок)	Индивидуальное решение с ТСП, текущий ремонт
2	Вход (входы) в здание	Текущий ремонт
3	Путь (пути) движения внутри здания (в т.ч. пути эвакуации)	Текущий ремонт
4	Зона целевого назначения здания (целевого посещения объекта)	Текущий ремонт
5	Санитарно-гигиенические помещения	Индивидуальное решение с ТСП
6	Система информации на объекте (на всех зонах)	Текущий ремонт
7	Пути движения к объекту (от остановки транспорта)	Не нуждается (доступ обеспечен)
8.	Все зоны и участки	Текущий ремонт

*- указывается один из вариантов (видов работ): не нуждается; ремонт (текущий, капитальный); индивидуальное решение с ТСП; технические решения невозможны – организация альтернативной формы обслуживания

4.2. Период проведения работ 2030-2035 г.г. в рамках исполнения государственной программы Ростовской области «Доступная среда» (указывается наименование документа: программы, плана)

4.3 Ожидаемый результат (по состоянию доступности) после выполнения работ по адаптации: Объект доступен полностью для инвалидов с нарушением опорно-двигательного аппарата, зрения, слуха и интеллекта; объект доступен частично для инвалидов на креслах-колясках (доступен в уровне первого этажа).

Оценка результата исполнения программы, плана (по состоянию доступности):

4.4. Для принятия решения требуется/не требуется (нужное подчеркнуть):

4.4.1. согласование на Комиссии _____
(наименование Комиссии по координации деятельности в сфере обеспечения доступной среды жизнедеятельности для инвалидов и других МГН)

4.4.2. согласование работ с надзорными органами (в сфере проектирования и строительства, архитектуры, охраны памятников, другое - указать):

4.4.3. техническая экспертиза; разработка проектно-сметной документации;

4.4.4. согласование с вышестоящей организацией (собственником объекта);

4.4.5. согласование с общественными организациями инвалидов;

4.4.6. другое _____.

Имеется заключение уполномоченной организации о состоянии доступности объекта (наименование документа и выдавшей его организации, дата), прилагается

4.7. Информация размещена (обновлена) на Карте доступности субъекта Российской Федерации <https://zhit-vmeste.ru/region/?done>
(наименование сайта, портала)

5. Особые отметки

ПРИЛОЖЕНИЯ:

Результаты обследования:

- 1. Территории, прилегающей к объекту на 3 л.
- 2. Входа (входов) в здание на 2 л.
- 3. Путей движения в здании на 3 л.
- 4. Зоны целевого назначения объекта на 5 л.
- 5. Санитарно-гигиенических помещений на 2 л.
- 6. Системы информации (и связи) на объекте на 2 л.

Результаты фотофиксации на объекте на 6 л.

Поэтажные планы, план территории на 3 л.

Другое (в том числе дополнительная информация о путях движения к объекту) _____

Руководитель
рабочей группы

Заведующий МБДОУ, Баскакова С.В.
(Должность, Ф.И.О.)



(Подпись)


Члены рабочей группы

Заведующий хозяйством, Левчук С.Н.
(Должность, Ф.И.О.)



(Подпись)

Старший воспитатель, Чернышева Е.П.
(Должность, Ф.И.О.)



(Подпись)

Педагог-психолог, Машенко Д.А.
(Должность, Ф.И.О.)



(Подпись)

Представитель общества
инвалидов по Тацинскому
району

Бредихина И. Х.
(Должность, Ф.И.О.)



(Подпись)

Управленческое решение согласовано «06» апреля 2026 г. (протокол №1) Комиссией МБДОУ Жирновского д/с «Росинка».

Приложение 1
к Акту обследования ОСИ к
паспорту доступности ОСИ
№ 2016-2021-2026
от «06» апреля 2026 г.

I Результаты обследования:

1. Территории, прилегающей к зданию (участка)

МБДОУ Жирновский д/с «Росинка» .

347090, Ростовская область, Тацинский район, п. Жирнов, переулок Пионерский, дом 11

Наименование объекта, адрес

№ п/п	Наименование функционального-планировочного элемента	Наличие элемента			Выявленные нарушения и замечания		Работы по адаптации объектов	
		есть/нет	№ на плане	№ фото	Содержание	Значимо для инвалида (категория)	Содержание	Виды работ
1.1	Вход (входы) на территорию	есть	2	2	<p>Вход на территорию осуществляется через калитку. Проем калитки контрастно не маркирован. Перед калиткой нет тактильной предупредительной разметки.</p> <p>В местах отдыха установлены скамьи без подлокотников. На спортивной площадке покрытие поверхности грунтовое.</p>	К, С, Г, О, У	<p>На входе на территорию проем калитки контрастно выделить. Перед калиткой на расстоянии ширины открытого полотна калитки установить тактильную предупредительную разметку шириной 0,5м.</p> <p>При необходимости в местах примыкания пешеходного пути движения к проездам обустроить бордюрные пандусы в виде трёх наклонных плоскостей.</p> <p>На спортивной площадке предусмотреть ровное твердое покрытие поверхности.</p> <p>В местах отдыха установить скамьи с опорой для спины и подлокотниками. Элементы конструкции скамьи не должны иметь острых углов, заусенцев</p>	Текущий ремонт

							На расстоянии 3-5м от входа установить схему с указанием основных зон и путей движения по территории в соответствии с ГОСТР 58512-2019. Со стороны открывания калитки установить контрастную, тактильную, дублированную рельефно-линейным шрифтом русского алфавита и шрифтом Брайля табличку об объекте, при этом тактильное поле должно располагаться на высоте от 1,2 до 1,6м (п. 6.5.9. СП 59.13330.2020).	
1.2	Путь (пути) движения на территории	есть	3	3	—	—	—	не нуждается (доступ обеспечен)
1.3	Лестница (наружная)	нет	-	-	—	—	—	-
1.4	Пандус (наружный)	нет	-	-	—	—	—	-
1.5	Автостоянка и парковка	есть	1	1	—	—	—	не нуждается (доступ обеспечен)
	ОБЩИЕ требования к зоне	есть	3	3	Отсутствует информационная поддержка на всех путях движения МГН	все	Установка информационных табличек	индивидуальное решение с ТСР

II Заключение по зоне:

Наименование структурно-функциональной зоны	Состояние доступности* (к пункту 3.4 Акта обследования ОСИ)	Приложение		Рекомендации по адаптации (вид работы)** к пункту 4.1 Акта обследования ОСИ
		№ на плане	№ фото	
Территории, прилегающие к	ДЧ-В	1-4	1-4	На входе на территорию проем калитки контрастно выделить. Перед калиткой на расстоянии ширины открытого полотна калитки установить тактильную предупредительную разметку

зданию (участка)			<p>шириной 0,5м. При необходимости в местах примыкания пешеходного пути движения к проездам обустроить бордюрные пандусы в виде трёх наклонных плоскостей. На спортивной площадке предусмотреть ровное твердое покрытие поверхности. В местах отдыха установить скамьи с опорой для спины и подлокотниками. Элементы конструкции скамьи не должны иметь острых углов, заусенцев На расстоянии 3-5м от входа установить схему с указанием основных зон и путей движения по территории в соответствии с ГОСТР 58512-2019. Со стороны открывания калитки установить контрастную, тактильную, дублированную рельефно-линейным шрифтом русского алфавита и шрифтом Брайля табличку об объекте, при этом тактильное поле должно располагаться на высоте от 1,2 до 1,6м (п. 6.5.9. СП 59.13330.2020). Установка информационных табличек. Индивидуальное решение с ТСП, текущий ремонт.</p>
---------------------	--	--	---

* указывается: ДП-В - доступно полностью всем; ДП-И (К, О, С, Г, У) – доступно полностью избирательно (указать категории инвалидов); ДЧ-В - доступно частично всем; ДЧ-И (К, О, С, Г, У) – доступно частично избирательно (указать категории инвалидов); ДУ - доступно условно, ВНД - недоступно

**указывается один из вариантов: не нуждается; ремонт (текущий, капитальный); индивидуальное решение с ТСП; технические решения невозможны – организация альтернативной формы обслуживания

Комментарий к заключению Разработать правила обслуживания и обеспечения безопасности посетителей с ограниченными возможностями здоровья. Провести инструктирование для персонала о правилах обслуживания инвалидов.

Приложение 2
к Акту обследования ОСИ к
паспорту доступности ОСИ
№ 2016-2021-2026
от «06» апреля 2026 г.

**I Результаты обследования:
2. Входа (входов) в здание**

**МБДОУ Жирновский д/с «Росинка» .
347090, Ростовская область, Тагинский район, п. Жирнов, переулок Пионерский, дом 11
Наименование объекта, адрес**

№ п/п	Наименование функционального-планировочного элемента	Наличие элемента			Выявленные нарушения и замечания		Работы по адаптации объектов	
		есть/ нет	№ на плане	№ фото	Содержание	Значимо для инвалида (категория)	Содержание	Виды работ
2.1	Лестница (наружная)	есть	4	4	Перед лестницей нет тактильной предупредительной разметки.	все	Перед лестницей на расстоянии 0,3м установить тактильную предупредительную разметку шириной 0,5м.	Текущий ремонт
2.2	Пандус (наружный)	есть	4	4	-.	-	-	не нуждается (доступ обеспечен)
2.3	Входная площадка (перед дверью)	есть	5	5	На втором входе(для МГН) нет информирующих обозначений.	К,С,Г,О,У	На входе установить контрастные, тактильные, дублированные рельефнолинейным шрифтом русского алфавита и шрифтом Брайля таблички об объекте,	Текущий ремонт
2.4	Дверь (входная)	есть	5	5	Дверные проемы и ручки не имеют контрастной маркировки.	К,О,С	В тамбурах на главном входе и для МГН дверные проемы и дверные ручки контрастно маркировать	Текущий ремонт
2.5	Тамбур	есть	6	6	В тамбурах на главном входе и для	К,О,С	В тамбурах на главном входе и для МГН дверные проемы и дверные ручки контрастно	Текущий ремонт

					МГН дверные проемы и дверные ручки не имеют контрастной маркировки.		маркировать	
--	--	--	--	--	---	--	-------------	--

II Заключение по зоне:

Наименование структурно-функциональной зоны	Состояние доступности* (к пункту 3.4 Акта обследования ОСИ)	Приложение		Рекомендации по адаптации (вид работы)** к пункту 4.1 Акта обследования ОСИ
		№ на плане	№ фото	
Вход(входа) в здание	ДЧ-В	4-6	4-6	На главном входе в здание в нижней части лестницы установить табличку с информацией о доступном входе в здание. В тамбурах на главном входе и для МГН дверные проемы и дверные ручки контрастно маркировать. Перед лестницей на расстоянии 0,3м установить тактильную предупредительную разметку шириной 0,5м. Текущий ремонт.

* указывается: ДП-В - доступно полностью всем; ДП-И (К, О, С, Г, У) – доступно полностью избирательно (указать категории инвалидов); ДЧ-В - доступно частично всем; ДЧ-И (К, О, С, Г, У) – доступно частично избирательно (указать категории инвалидов); ДУ - доступно условно, ВНД - недоступно

**указывается один из вариантов: не нуждается; ремонт (текущий, капитальный); индивидуальное решение с ТСР; технические решения невозможны – организация альтернативной формы обслуживания

Комментарий к заключению: *Разработать правила обслуживания и обеспечения безопасности посетителей с ограниченными возможностями здоровья. Провести инструктирование для персонала о правилах обслуживания инвалидов.*

Приложение 3
к Акту обследования ОСИ к
паспорту доступности ОСИ
№ 2016-2021-2026
от «06» апреля 2026 г.

I Результаты обследования:

3. Пути (путей) движения внутри здания (в т.ч. путей эвакуации)

МБДОУ Жирновский д/с «Росинка» .

347090, Ростовская область, Тацинский район, п. Жирнов, переулок Пионерский, дом 11

Наименование объекта, адрес

№ п/п	Наименование функционально-планировочного элемента	Наличие элемента			Выявленные нарушения и замечания		Работы по адаптации объектов	
		есть/ нет	№ на плане	№ фото	Содержание	Значимо для инвалида (категория)	Содержание	Виды работ
3.1	Коридор (вестибюль, зона ожидания, галерея, балкон)	есть	7	7	В вестибюлях и коридорах по пути движения внутри здания недостаточно информирующих обозначений. По пути движения к залам, кабинетам 2 этажа имеется лестница.	К, О, Г,С	По путям движения внутри здания установить доступные, контрастные, интуитивно понятные, идентичные информирующие обозначения и указатели, в т.ч. тактильные.	Текущий ремонт
3.2	Лестница (внутри здания)	есть	8	8	На лестнице установлены поручни с одной стороны маршей лестницы. Недостаточно информирующих обозначений. Лестница не дублирована пандусом	К,О, С	На лестнице установить поручни на стене с нетравмирующим завершением длиннее марша лестниц на 0,3м. контрастные по отношению к прилегающим поверхностям. Установить доступные информирующие обозначения, указатели этажей. Дублировать лестницу пандусом технически невозможно	Текущий ремонт

							из-за стеснённости условий. Поэтому обслуживание инвалидов на креслах-колясках предусмотреть в уровне первого этажа. Организовать помощь со стороны персонала при движении инвалидов с нарушениями опорно-двигательного аппарата и зрения на 2 этаж.	
3.3	Пандус (внутри здания)	нет	-	-	-	-	-	-
3.4	Лифт пассажирский (или подъемник)	нет	-	-	-	К, О	Установка подъёмной платформы для доступа инвалидов на креслах-колясках на 2 этаж технически невозможно из-за стеснённости условий. В связи с этим организовать обслуживание инвалидов на креслах-колясках в уровне первого этажа	Текущий ремонт, организация альтернативной формы обслуживания
3.5	Дверь	есть	7	7	Дверные проемы контрастно не маркированы	С	Открытые дверные проемы контрастно маркировать	Текущий ремонт
3.6	Пути эвакуации (в т.ч. зоны безопасности)	есть	7,8	7,8	Дверные проемы контрастно не маркированы. На лестнице не установлены поручни с другой стороны. Недостаточно знаков, указывающих направление эвакуации, информирующих обозначений и указателей.	все	Контрастно маркировать дверные проемы, дверные ручки. Эвакуацию инвалидов на креслах-колясках организовать через вход, оборудованный пандусом, инвалидов с нарушением опорнодвигательного аппарата, зрения, слуха и интеллекта через входы и эвакуационные выходы в соответствии с порядком обслуживания инвалидов. Установить знаки, указывающие направление эвакуации.	Текущий ремонт

II Заключение по зоне:

Наименование структурно-функциональной зоны	Состояние доступности* (к пункту 3.4 Акта обследования ОСИ)	Приложение		Рекомендации по адаптации (вид работы)** к пункту 4.1 Акта обследования ОСИ
		№ на плане	№ фото	
Пути движения внутри здания	ДЧ-И (О,С,Г,У)	7,8	7,8	<p>По путям движения внутри здания установить доступные, контрастные, интуитивно понятные, идентичные информирующие обозначения и указатели, в т.ч. тактильные. На лестнице установить поручни со стороны стены марша лестницы на высоте с нетравмирующим завершением с горизонтальными завершающими частями длиннее марша лестницы на 0,3м.. Дублировать лестницу пандусом технически невозможно из-за стеснённости условий. Поэтому обслуживание инвалидов на креслах-колясках предусмотреть в уровне первого этажа . На поручнях установить тактильное обозначение этажей (п.6.2.12 СП 59.13330.2020). Установить доступные информирующие обозначения, указатели этажей. Организовать помощь со стороны персонала при движении инвалидов с нарушениями опорнодвигательного аппарата и зрения на 2 этаж. Установка подъёмной платформы для доступа инвалидов на креслах-колясках на 2этаж технически невозможно из-за стеснённости условий. В связи с этим организовать обслуживание инвалидов на креслах-колясках в уровне первого этажа или обслуживание с помощью сотрудников. Эвакуацию инвалидов на креслах-колясках организовать через вход, оборудованный пандусом, инвалидов с нарушением опорно-двигательного аппарата, зрения, слуха и интеллекта через входы и эвакуационные выходы в соответствии с порядком обслуживания инвалидов. Установить знаки, указывающие направление эвакуации.</p> <p><i>Текущий ремонт</i></p>

* указывается: ДП-В - доступно полностью всем; ДП-И (К, О, С, Г, У) – доступно полностью избирательно (указать категории инвалидов); ДЧ-В - доступно частично всем; ДЧ-И (К, О, С, Г, У) – доступно частично избирательно (указать категории инвалидов); ДУ - доступно условно, ВНД - недоступно

** указывается один из вариантов: не нуждается; ремонт (текущий, капитальный); индивидуальное решение с ТСР; технические решения невозможны – организация альтернативной формы обслуживания

Комментарий к заключению: Разработать правила обслуживания и обеспечения безопасности посетителей с ограниченными возможностями здоровья. Провести инструктирование для персонала о правилах обслуживания инвалидов .

Приложение 4 (I)
к Акту обследования ОСИ к
паспорту доступности ОСИ
№ 2016-2021-2026
от «06» апреля 2026 г.

I Результаты обследования:

4. Зоны целевого назначения здания (целевого посещения объекта)

Вариант I – зона обслуживания инвалидов

МБДОУ Жирновский д/с «Росинка» .

347090, Ростовская область, Тацинский район, п. Жирнов, переулок Пионерский, дом 11

Наименование объекта, адрес

№ п/п	Наименование функционально-планировочного элемента	Наличие элемента			Выявленные нарушения и замечания		Работы по адаптации объектов	
		есть/нет	№ на плане	№ фото	Содержание	Значимо для инвалида (категория)	Содержание	Виды работ
4.1	Кабинетная форма обслуживания	есть	12,13,14,15	12,13,14,15	Дверные проемы и дверные ручки в кабинеты неконтрастны по отношению к прилегающей поверхности. Возле кабинетов установлены нетактильные таблички о назначении целевых зон. Дублирование рельефными знаками отсутствует. Инвалидам-колясочникам недоступны кабинеты 2 этажа.	К, О, Г, С	Дверные проемы контрастно маркировать по отношению к прилегающим поверхностям. Установить дверные ручки, контрастные по отношению к полотнам дверей. На входах в кабинеты на стене со стороны открывания дверей установить информационные таблички о назначении целевых зон контрастные, дублированные рельефно-линейным шрифтом русского алфавита и шрифтом Брайля так, чтобы тактильное поле располагалось на высоте от 1,2 до 1,6м от уровня пола (п.	Текущий ремонт

							6.5.9. СП59.13330.2020).	
4.2	Зальная форма обслуживания	есть	9	9	Музыкальный и физкультурный зал находятся на 2 этаже. На входах в помещения недостаточно информирующих обозначений. Инвалидам-колясочникам недоступны залы 2 этажа	К, О, С	В музыкальном и физкультурном зале на стене со стороны открывания дверей установить информационные таблички о назначении целевых зон контрастные, дублированные рельефно-линейным шрифтом русского алфавита и шрифтом Брайля так, чтобы тактильное поле располагалось на высоте от 1,2 до 1,6м от уровня пола (п. 6.5.9. СП 59.13330.2020).	Текущий ремонт
4.3	Прилавочная форма обслуживания	нет	-	-	-	-	-	-
4.4	Форма обслуживания с перемещением по маршруту	нет	-	-	-	-	-	-
4.5	Кабина индивидуального обслуживания	нет	-	-	-	-	-	-

II Заключение по зоне:

Наименование структурно-функциональной зоны	Состояние доступности* (к пункту 3.4 Акта обследования ОСИ)	Приложение		Рекомендации по адаптации (вид работы)** к пункту 4.1 Акта обследования ОСИ
		№ на плане	№ фото	
зона обслуживания инвалидов (кабинетная, зальная)	<i>ДУ</i>	9	9	Дверные проемы контрастно маркировать по отношению к прилегающим поверхностям. Установить дверные ручки, контрастные по отношению к полотнам дверей. На входах в кабинеты на стене со стороны открывания дверей установить информационные таблички о назначении целевых зон контрастные, дублированные рельефно-линейным

				шрифтом русского алфавита и шрифтом Брайля так, чтобы тактильное поле располагалось на высоте от 1,2 до 1,6м от уровня пола (п. 6.5.9. СП59.13330.2020). Текущий ремонт
--	--	--	--	--

* указывается: ДП-В - доступно полностью всем; ДП-И (К, О, С, Г, У) – доступно полностью избирательно (указать категории инвалидов); ДЧ-В - доступно частично всем; ДЧ-И (К, О, С, Г, У) – доступно частично избирательно (указать категории инвалидов); ДУ - доступно условно, ВНД - недоступно

**указывается один из вариантов: не нуждается; ремонт (текущий, капитальный); индивидуальное решение с ТСП; технические решения невозможны – организация альтернативной формы обслуживания

Комментарий к заключению: *Разработать правила обслуживания и обеспечения безопасности посетителей с ограниченными возможностями здоровья. Провести инструктирование для персонала о правилах обслуживания инвалидов.*

Приложение 4 (II)
к Акту обследования ОСИ к
паспорту доступности ОСИ
№ 2016-2021-2026
от «06» апреля 2026 г.

I Результаты обследования:

4. Зоны целевого назначения здания (целевого посещения объекта) Вариант II – места приложения труда

Наименование функционально-планировочного элемента	Наличие элемента			Выявленные нарушения и замечания		Работы по адаптации объектов	
	есть/ нет	№ на плане	№ фото	Содержание	Значимо для инвалида (категория)	Содержание	Виды работ
Место приложения труда	есть	-	-	-	--	-	Не нуждается

II Заключение по зоне:

Наименование структурно-функциональной зоны	Состояние доступности* (к пункту 3.4 Акта обследования ОСИ)	Приложение		Рекомендации по адаптации (вид работы)** к пункту 4.1 Акта обследования ОСИ
		№ на плане	№ фото	
места приложения труда	ДП- В	-	-	Не нуждается.

* указывается: ДП-В - доступно полностью всем; ДП-И (К, О, С, Г, У) – доступно полностью избирательно (указать категории инвалидов); ДЧ-В - доступно частично всем; ДЧ-И (К, О, С, Г, У) – доступно частично избирательно (указать категории инвалидов); ДУ - доступно условно, ВНД - недоступно

**указывается один из вариантов: не нуждается; ремонт (текущий, капитальный); индивидуальное решение с ТСР; технические решения невозможны – организация альтернативной формы обслуживания

Комментарий к заключению: -

Приложение 4(III)
к Акту обследования ОСИ к
паспорту доступности ОСИ
№ 2016-2021-2026
от «б» апреля 2026 г.

I Результаты обследования:

4. Зоны целевого назначения здания (целевого посещения объекта) Вариант III – жилые помещения

Наименование функционально-планировочного элемента	Наличие элемента			Выявленные нарушения и замечания		Работы по адаптации объектов	
	есть/ нет	№ на плане	№ фото	Содержание	Значимо для инвалида (категория)	Содержание	Виды работ
Жилые помещения	нет	-	-	-	-	-	-

II Заключение по зоне:

Наименование структурно-функциональной зоны	Состояние доступности* (к пункту 3.4 Акта обследования ОСИ)	Приложение		Рекомендации по адаптации (вид работы)** к пункту 4.1 Акта обследования ОСИ
		№ на плане	№ фото	
жилые помещения	нет	-	-	-

* указывается: ДП-В - доступно полностью всем; ДП-И (К, О, С, Г, У) – доступно полностью избирательно (указать категории инвалидов); ДЧ-В - доступно частично всем; ДЧ-И (К, О, С, Г, У) – доступно частично избирательно (указать категории инвалидов); ДУ - доступно условно, ВНД - недоступно

**указывается один из вариантов: не нуждается; ремонт (текущий, капитальный); индивидуальное решение с ТСР; технические решения невозможны – организация альтернативной формы обслуживания

Комментарий к заключению: _____ - _____

Приложение 5
к Акту обследования ОСИ к
паспорту доступности ОСИ
№ 2016-2021-2026
от «06» апреля 2026 г.

I Результаты обследования:
5. Санитарно-гигиенических помещений
МБДОУ Жирновский д/с «Росинка» .
347090, Ростовская область, Тацинский район, п. Жирнов, переулок Пионерский, дом 11
Наименование объекта, адрес

№ п/п	Наименование функционально-планировочного элемента	Наличие элемента			Выявленные нарушения и замечания		Работы по адаптации объектов	
		есть/ нет	№ на плане	№ фото	Содержание	Значимо для инвалида (категория)	Содержание	Виды работ
5.1	Туалетная комната	есть	10	10	На входе в туалет дверные проемы и дверные ручки контрастно не маркированы. Во всех туалетных комнатах нет, аварийного освещения, кнопок вызова персонала. Недостаточно информационных знаков и указателей. Не установлены поручни.	К,О	На первом этаже обустроить одну туалетную комнату доступную для всех инвалидов . Дверные проемы и дверные ручки контрастно маркировать. На раковине установить кран рычажного типа, оборудовать опорными поручнями. Обеспечить аварийное освещение и кнопки вызова персонала. Установить откидной опорный поручень возле унитаза. Вблизи унитаза и	Индивидуальное решение с ТСР

							умывальника установить крючки для костылей.	
5.2	Душевая/ ванная комната	нет	-	-	-	-	-	-
5.3	Бытовая комната (гардеробная)	есть	-	-	-	-	-	Не нуждается

II Заключение по зоне:

Наименование структурно-функциональной зоны	Состояние доступности* (к пункту 3.4 Акта обследования ОСИ)	Приложение		Рекомендации по адаптации (вид работы)** к пункту 4.1 Акта обследования ОСИ
		№ на плане	№ фото	
Санитарно-гигиенические помещение	ДЧ-И(Г,У, С)	10	10	<p>На первом этаже обустроить один туалет для всех инвалидов. Дверные проемы и дверные ручки контрастно маркировать. Туалет оборудовать контрастными информационными знаками и указателями в т. ч. тактильными.</p> <p>Туалет дооборудовать опорными поручнями, крючками для костылей. На умывальнике установить кран рычажного типа. Обеспечить аварийное освещение и кнопки вызова персонала.</p> <p>В туалете для инвалидов установить откидной опорный поручень возле унитаза. Вблизи унитаза и умывальника установить крючки для костылей. Установить аварийное освещение, кнопки вызова помощи на высоте 0,6м от уровня пола (СП 59.13330.2020 п. 6.3.3).</p> <p>Туалет обозначить пиктограммой «Доступно для всех категорий инвалидов». Индивидуальное решение с ТСП</p>

* указывается: ДП-В - доступно полностью всем; ДП-И (К, О, С, Г, У) – доступно полностью избирательно (указать категории инвалидов); ДЧ-В - доступно частично всем; ДЧ-И (К, О, С, Г, У) – доступно частично избирательно (указать категории инвалидов); ДУ - доступно условно, ВНД - недоступно

**указывается один из вариантов: не нуждается; ремонт (текущий, капитальный); индивидуальное решение с ТСП; технические решения невозможны – организация альтернативной формы обслуживания

Комментарий к заключению: *Разработать правила обслуживания и обеспечения безопасности посетителей с ограниченными возможностями здоровья. Провести инструктирование для персонала о правилах обслуживания инвалидов.*

Приложение 6
к Акту обследования ОСИ к
паспорту доступности ОСИ
№ №2016-2021-2026
от «б» апреля 2026 г.

I Результаты обследования:
6. Системы информации на объекте

**МБДОУ Жирновский д/с «Росинка»,
347090, Ростовская область, Тацинский район, п. Жирнов, пер. Пионерский, д. 11.**

Наименование объекта, адрес

№ п/п	Наименование функционально-планировочного элемента	Наличие элемента			Выявленные нарушения и замечания		Работы по адаптации объектов	
		есть/ нет	№ на плане	№ фото	Содержание	Значимо для инвалида (категория)	Содержание	Виды работ
6.1	Визуальные средства	есть	5,6,7	5,6,7	Не достаточно информирующих обозначений целевых зон и указателей на путях движения, не обеспечена непрерывность информации, позволяющей своевременно ориентироваться и однозначно опознавать объекты и места посещения. Все информирующие обозначения не контрастны.	К, С, О, Г, У	Идентифицировать доступные для МГН элементы здания информационными табличками и пиктограммами. Обозначить доступные зоны символами доступности. Обеспечить непрерывность информации. Установить информирующие обозначения идентичные, контрастные относительно прилегающей поверхности, интуитивно-понятные.	Текущий ремонт
6.2	Акустические средства	нет	-	-	Нет кнопок вызова персонала в санузлах.	С, Г,	Установить кнопки вызова персонала в санузлах.	Текущий ремонт

6.3	Тактильные средства	есть	10	10	Визуальная информация не дублирована печатными носителями статической информации, выполненной рельефным шрифтом. Нет статических тактильных устройств, в том числе тактильной разметки.	С	Визуальную информацию дублировать печатными носителями статической информации, выполненной рельефным шрифтом и шрифтом Брайля. Установить статические тактильные устройства, в том числе тактильную разметку, в соответствии с ГОСТР 52875-2018.	Текущий ремонт
-----	---------------------	------	----	----	---	---	--	----------------

II Заключение по зоне:

Наименование структурно-функциональной зоны	Состояние доступности* (к пункту 3.4 Акта обследования ОСИ)	Приложение		Рекомендации по адаптации (вид работы)** к пункту 4.1 Акта обследования ОСИ
		№ на плане	№ фото	
Системы информации на объекте	ДУ	5,6,7	5,6,7	Идентифицировать доступные для МГН элементы здания информационными табличками и пиктограммами. Обозначить доступные зоны символами доступности. Обеспечить непрерывность информации. Установить информирующие обозначения идентичные, контрастные относительно прилегающей поверхности, интуитивно понятные. Установить кнопки вызова персонала в санузлах. Визуальную информацию дублировать печатными носителями статической информации, выполненной рельефным шрифтом и шрифтом Брайля. Установить статические тактильные устройства, в том числе тактильную разметку, в соответствии с ГОСТР 52875-2018. Текущий ремонт

* указывается: ДП-В - доступно полностью всем; ДП-И (К, О, С, Г, У) – доступно полностью избирательно (указать категории инвалидов); ДЧ-В - доступно частично всем; ДЧ-И (К, О, С, Г, У) – доступно частично избирательно (указать категории инвалидов); ДУ - доступно условно, ВНД - недоступно

**указывается один из вариантов: не нуждается; ремонт (текущий, капитальный); индивидуальное решение с ТСР; технические решения невозможны – организация альтернативной формы обслуживания

Комментарий к заключению: *Оборудовать комплексно систему информации и сигнализации об опасности.*

Результаты фотофиксации



Фото №1. Парковка



Фото №2. Вход на территорию



Фото №3 Путь(пути) движения на территории

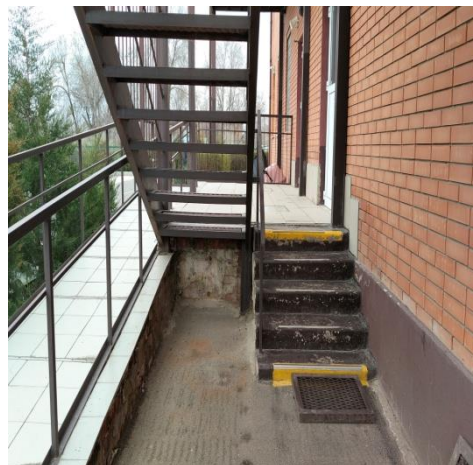
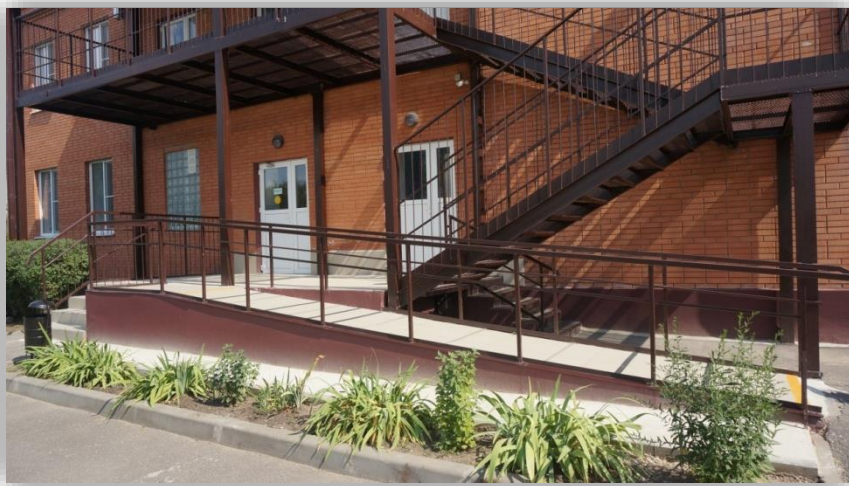


Фото №4. Пандус наружный, лестница наружная

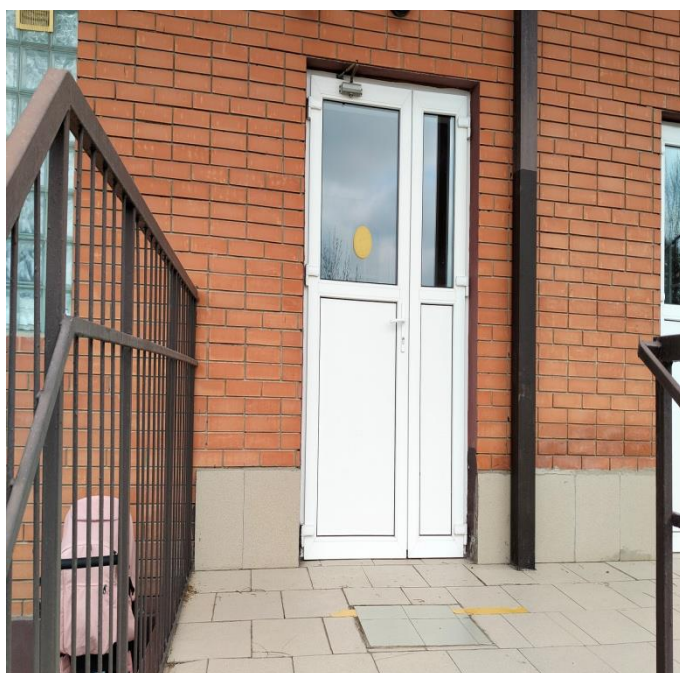


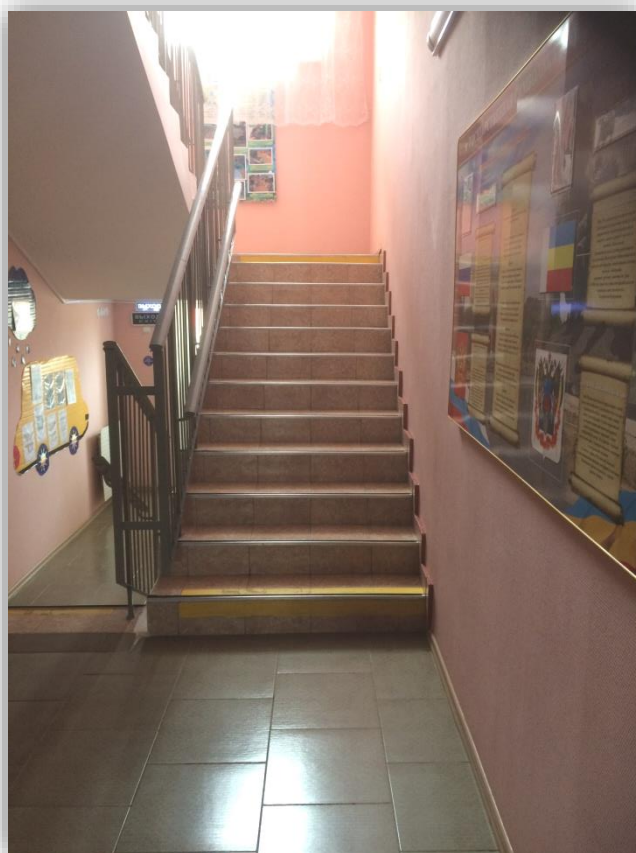
Фото №5. Дверь (входная). Входная площадка перед дверью



Фото №6. Тамбур



Фото №7. Коридор



**Фото №8. Лестница внутри
здания**



Фото №7. Дверь в Музыкальный зал, Физкультурный



Фото №10. Вход в туалетную комнату



Фото №11. Тактильные средства

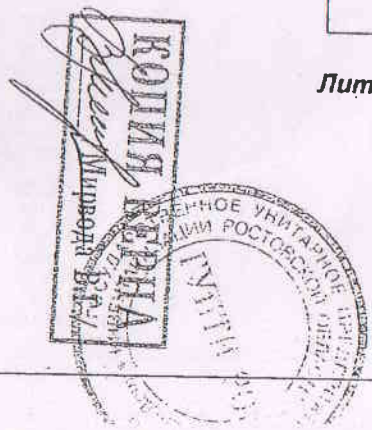
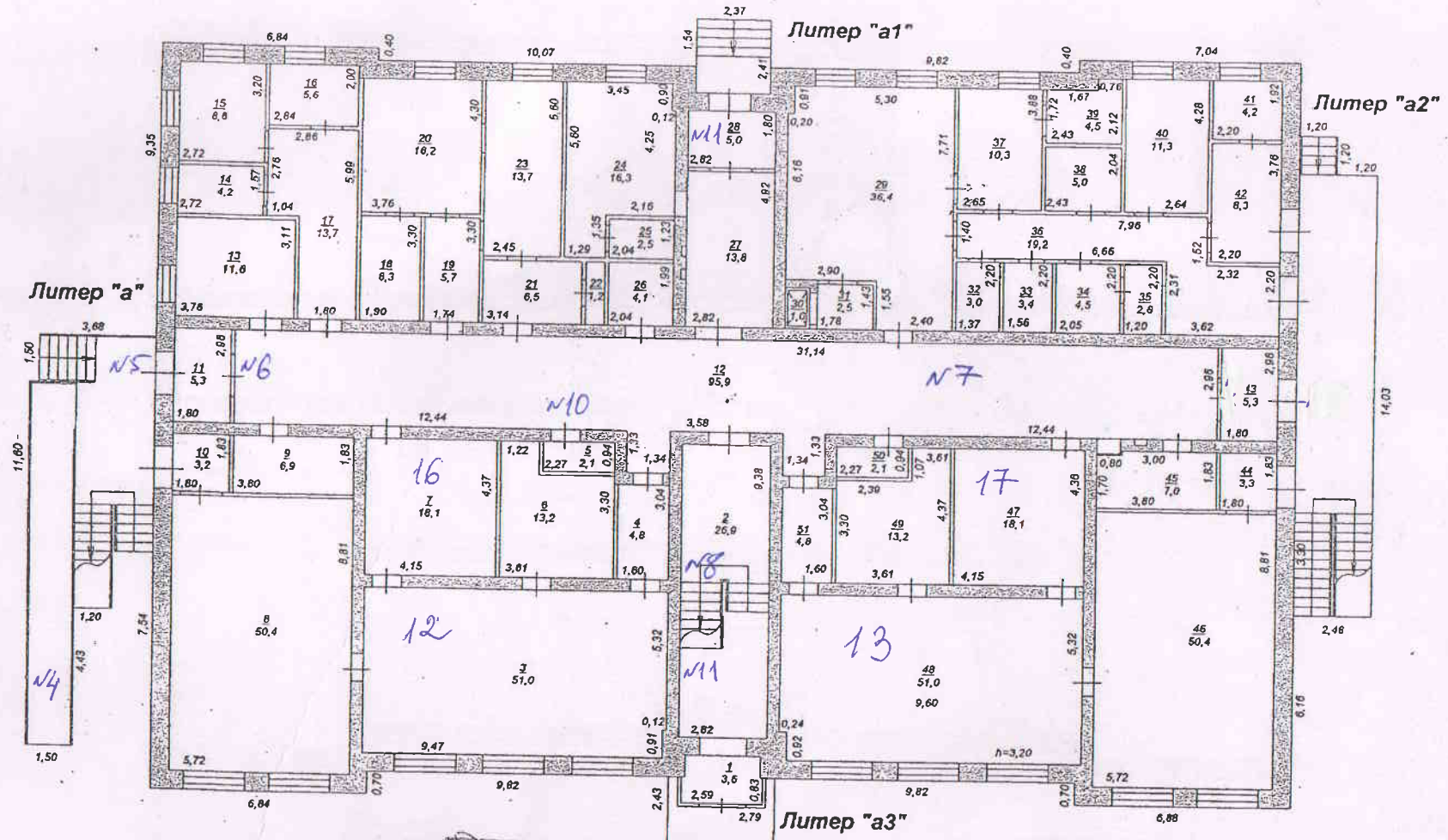


Фото №12-14. Игровые комнаты

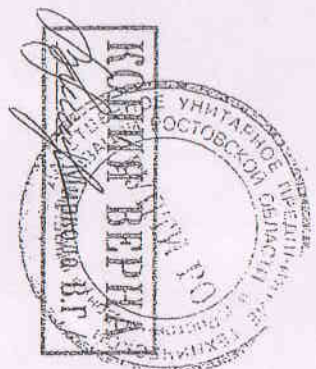
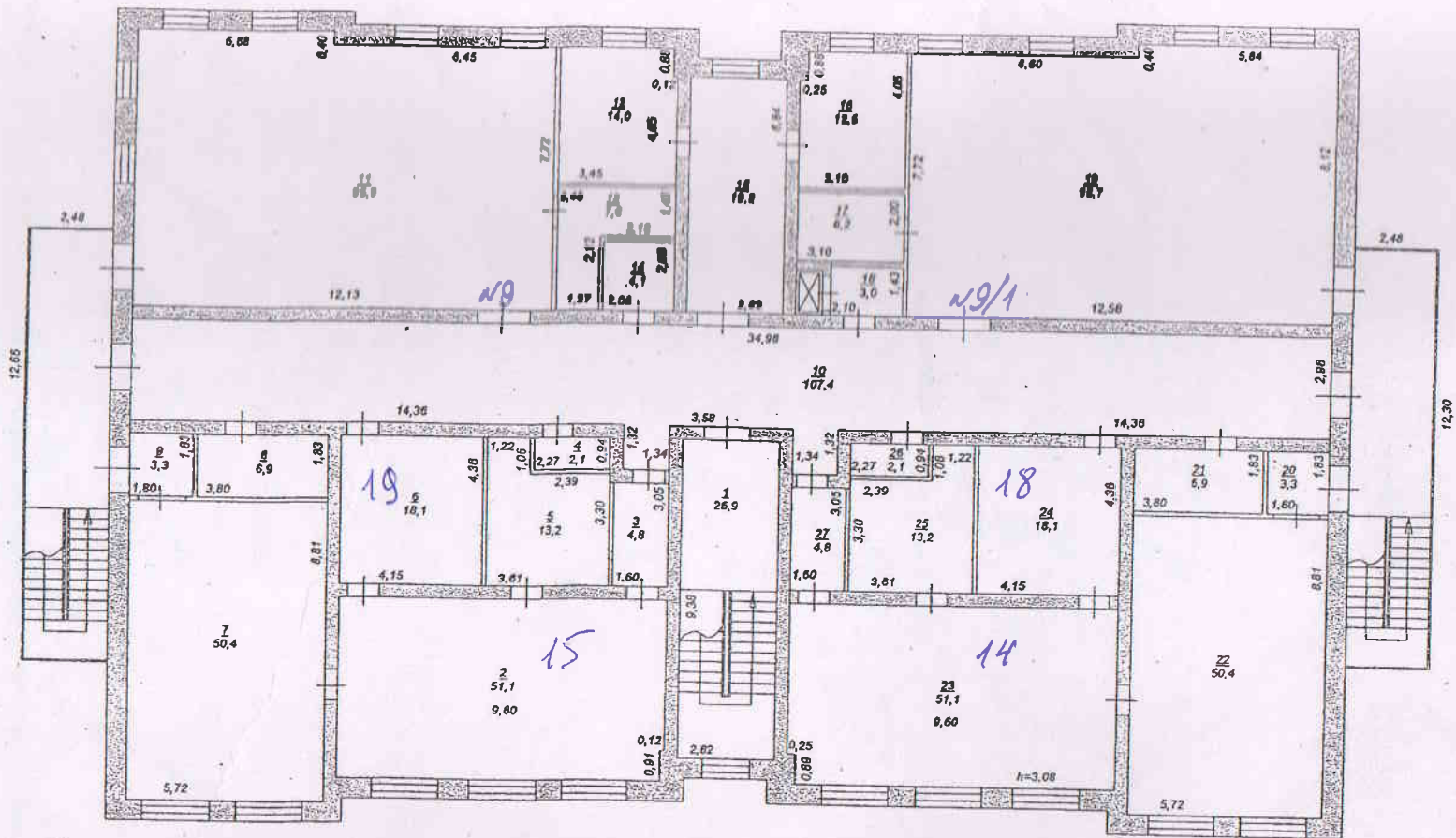


Фото №16-19. Раздевальные

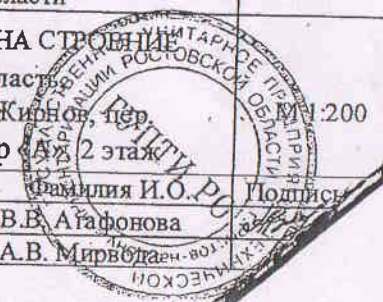
1 этаж



Государственное унитарное предприятие технической инвентаризации Ростовской области			инвентарный №
ПОЭТАЖНЫЙ ПЛАН НА СТРОЕНИЕ Ростовская область, Тагинский район, пер. Жирнов, пер. Пионерский, 11, литер "А", 1 этаж			М 1:200
Дата	Исполнитель	Фамилия И.О.	Подпись
09.11.12	Исполнитель	В.В. Агафонова	<i>[Signature]</i>
09.11.12	Проверил	А.В. Мирвода	<i>[Signature]</i>



Государственное унитарное предприятие технической инвентаризации Ростовской области		инвентарный №
ПОЭТАЖНЫЙ ПЛАН НА СТРОИТИЕ Ростовская область Тагинский район, п. Жирнов, пер. Пионерский, 11, литер «А» 2 этаж		
Дата		Подпись
09.11.12	Исполнитель	В.В. Агафонова
09.11.12	Проверил	А.В. Мирволаев



Часть территории

31.80

